



Regione Emilia-Romagna



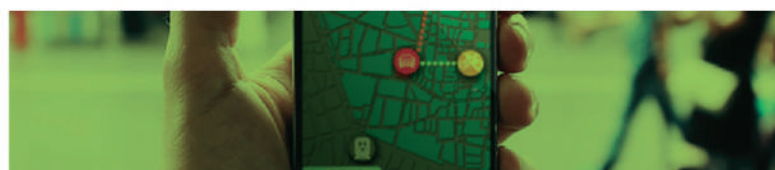
Operazione RIF, PA: 2018-10486/PER a valere sui Programmi di sviluppo nazionale correlati al Piano nazionale Impresa 4.0 - Decreto MIUR n. 394 del 16/05/2018 - validata con Determina Dirigenziale n.15855 del 03/10/2018



BOLOGNA

TECNICO SUPERIORE PER LA LOGISTICA 4.0 E LA SMART MOBILITY

Scuola speciale di tecnologia



IL TUO
FUTURO
LO SOGNI
O LO FORMI



LE AZIENDE ASPETTANO dei tecnici PREPARATI

- È un'esperienza formativa in aula e nel contempo presso imprese di eccellenza locali ed europee.
- Il valore aggiunto che acquisisci nel biennio (formazione tecnica, esperienze in aula/laboratorio e stage in azienda) ti garantisce una più elevata crescita professionale e migliora la tua spendibilità lavorativa rispetto ad altri studenti.
- Ottimi risultati in ambito occupazionale già dai primi corsi: oltre l'80% dei diplomati dal 2013 al 2017 ha ottenuto un contratto di lavoro in imprese logistiche.
- Potrai trovare la "strada migliore" per il tuo futuro in un settore strategico per ogni tipo di azienda e in grande evoluzione tecnologica: quello della logistica.

TECNICO SUPERIORE PER LA LOGISTICA 4.0 E LA SMART MOBILITY - I CONTENUTI DEL CORSO

- Opera nel sistema che organizza, gestisce ed assiste il trasferimento di persone e merci
- Cura la conduzione del mezzo e l'organizzazione degli spostamenti nel rispetto dell'ambiente, della sicurezza, dell'ergonomia del trasporto e delle normative in materia
- Ha la conoscenza sistemica delle infrastrutture ed è in grado di relazionarsi con gli attori interni ed esterni interessati dai processi logistici e di trasporto con attenzione alle norme di sicurezza e di sostenibilità ambientale, organizzativa, economica e commerciale
- Svolge funzioni di natura tecnica, organizzativa e commerciale collaborando alla individuazione ed alla gestione delle soluzioni e degli strumenti più idonei per la realizzazione dei servizi, coordinando le diverse tecnologie e modalità di trasporto

INTERPORTO BOLOGNA

GLI ESPERTI DEL SETTORE sono i tuoi FORMATORI

- Ti mette a disposizione un corpo docente di grande esperienza, proveniente dal mondo universitario e della scuola superiore e, soprattutto, dal mondo del lavoro e della consulenza aziendale.
- **Partecipazione attiva delle imprese:** dalla fase di progettazione dei contenuti formativi, alla docenza in aula, alla organizzazione e valutazione degli stage.
- Durante lo svolgimento del corso sono previste prove periodiche di valutazione per verificare il livello di apprendimento raggiunto dai partecipanti in termini di competenze. A conclusione del secondo anno, è previsto un esame finale ministeriale.
- Il Comitato Tecnico Scientifico della Fondazione ITS è formato sia da docenti, manager ed esperti del settore, sia dalle aziende che seguono l'evoluzione del mercato. Attraverso questa sinergia si definisce il piano di studi, in accordo con i formatori.

STAGE AZIENDALE

Strutturato come un'esperienza di pre-inserimento nel tessuto lavorativo, lo stage permette di affrontare "sul campo" le responsabilità e le mansioni lavorative. È previsto un tutor designato dall'azienda che assiste e valuta il percorso di stage.

PROJECT WORK

Pone l'allievo di fronte a problemi di reale interesse per le imprese. Attraverso progetti individuali di stage e lavori di gruppo, su approfondimenti tematici, vengono ricercate soluzioni rigorose, concrete e realizzabili. È previsto un tutor didattico di project work.

Fondazione FAV
SEDE
DEL CORSO

PER SBARCARRE ALL'ESTERO ma con una PROFESSIONE

- Il corso si inserisce nei nuovi processi aziendali di internazionalizzazione dei mercati.
- Soggiorno all'estero per recarsi alla fiera europea più tecnologica del settore per conoscere le tendenze della mobilità e dei magazzini del futuro.
- Partnership estese a livello nazionale con strutture logistiche ad elevata innovazione tecnologica (porti di Genova, Ravenna e La Spezia; interporti di Bologna, Parma e Verona; aeroporto di Malpensa).
- Visite aziendali in Italia e all'estero nei poli logistici europei (interporto di Villach, porti di Anversa, Rotterdam e Koper).
- Agli studenti più meritevoli sarà offerta l'opportunità di svolgere **stage all'estero**.



È IL PERCORSO PIÙ BREVE che ti porterà PIÙ LONTANO

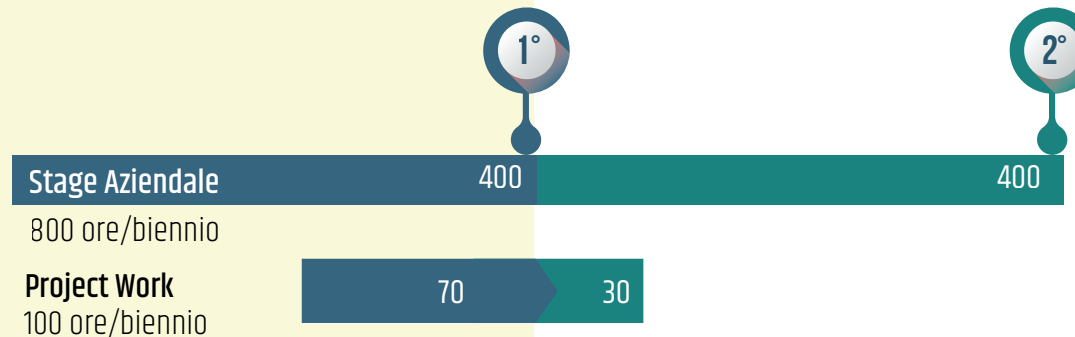
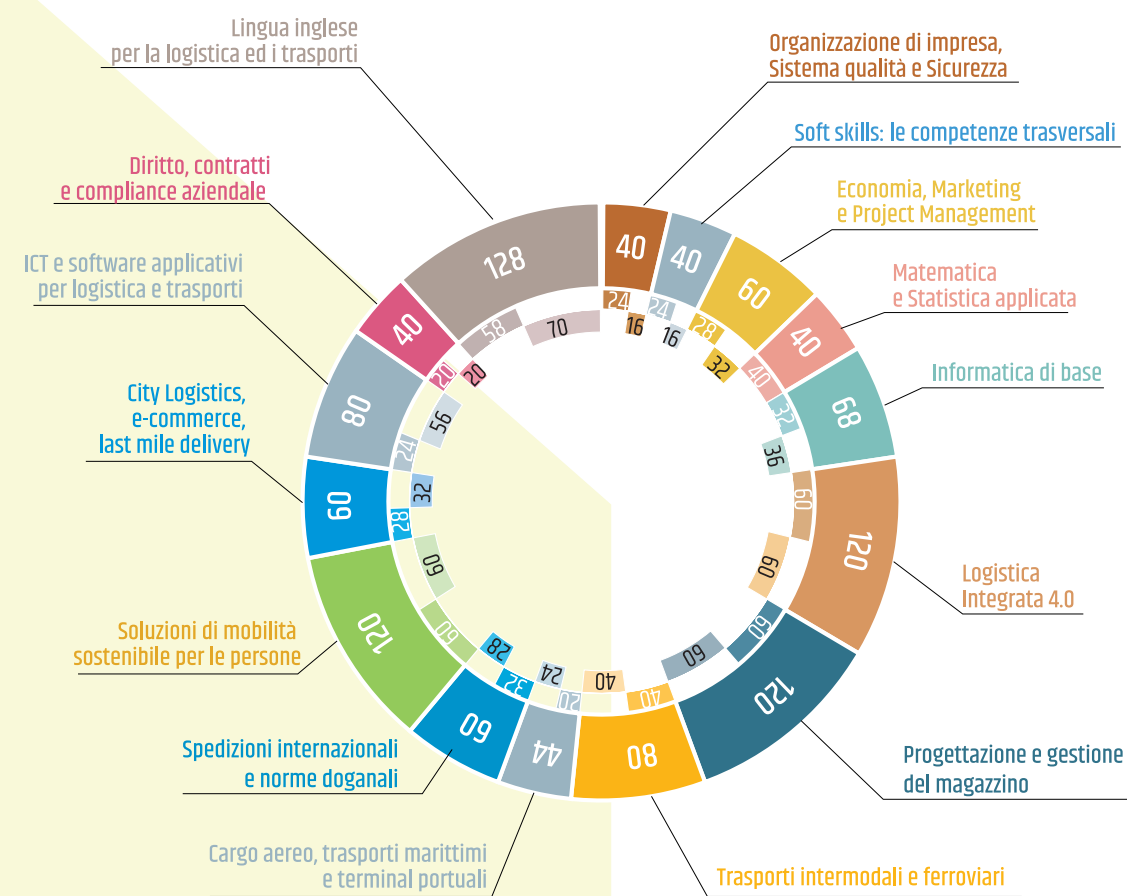
- La partecipazione al corso, finanziato dal MIUR, prevede un contributo - a seguito dell'ammissione al corso - di 200 €.
- Il corso è rivolto a 25 partecipanti, giovani e adulti, in possesso di diploma quinquennale di istruzione secondaria superiore.
- L'ammissione al corso è subordinata al superamento di una selezione che prevede una prova scritta e un colloquio motivazionale.
- L'ammissione all'esame è consentita solo agli studenti che hanno ottenuto una frequenza non inferiore all'80% del percorso formativo ed hanno superato tutte le verifiche intermedie di apprendimento

FORMAZIONE TECNICA PER LA LOGISTICA

- Crea specialisti nella gestione della logistica 4.0
- Migliora la professionalità e le competenze per favorire l'occupazione giovanile e rafforza la competitività del sistema logistico del Nord Italia;
- Rafforza il legame con il territorio, con i sistemi produttivi locali, con il mondo del lavoro e con l'intero sistema industriale;
- Fa risparmiare energia e ridurre l'impatto ambientale dei trasporti;
- Fa crescere la cultura tecnico scientifica necessaria per lo sviluppo economico e dell'innovazione;
- Rafforza le competenze per la logistica del "fare";
- Trasforma un'esperienza di studio in una concreta competenza tecnica e professionale avanzata;

MATERIE/ ORE

1° ANNO - 2° ANNO - TOTALE



UNITÀ FORMATIVE	BIENNIO		
	ore totali	1° anno	2° anno
1. Organizzazione di impresa, Sistema qualità e Sicurezza	40	24	16
2. Soft skills: le competenze trasversali	40	24	16
3. Economia, Marketing e Project Management	60	28	32
4. Matematica e Statistica applicata	40	40	0
5. Informatica di base	68	32	36
6. Logistica integrata 4.0	120	60	60
7. Progettazione e gestione del magazzino	120	60	60
8. Trasporti intermodali e ferroviari	80	28	52
9. Cargo aereo, trasporti marittimi e terminal portuali	44	20	24
Totale	2000	1020	980



Soci fondatori:



Soci partecipanti:



IL CORSO BIENNALE DI ALTA FORMAZIONE SUPERIORE POST-DIPLOMA forma la figura del "TECNICO SUPERIORE PER L'INFOMOBILITÀ E LE INFRASTRUTTURE LOGISTICHE"

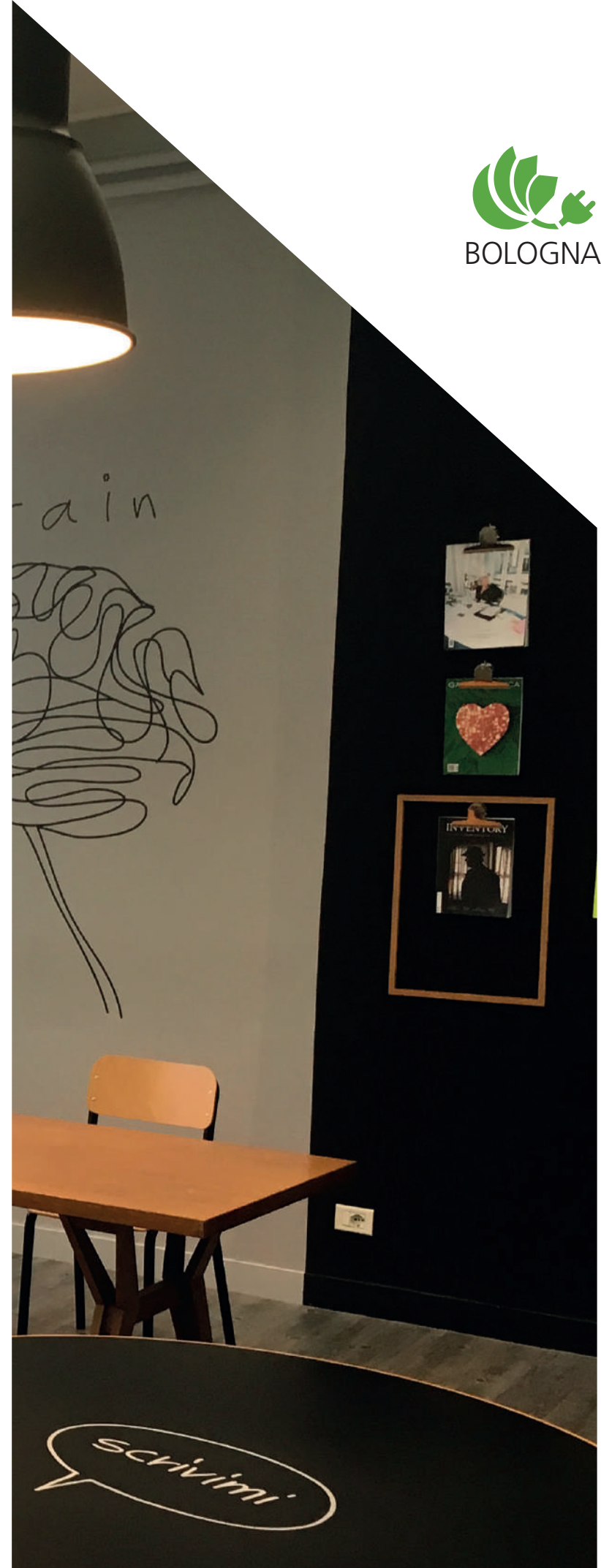
Il diploma è valido su tutto il territorio nazionale e in tutta l'Unione Europea raccordandosi con il Quadro Europeo delle qualifiche (V° livello EQF) costituendo titolo per l'accesso ai pubblici concorsi.

“Il tecnico superiore per la mobilità delle persone e delle merci opera nel sistema che organizza, gestisce ed assiste il trasferimento di persone e merci. Cura la conduzione del mezzo e l'organizzazione degli spostamenti nel rispetto dell'ambiente, della sicurezza, dell'ergonomia del trasporto e delle normative in materia. Ha la conoscenza sistemica delle infrastrutture ed è in grado di relazionarsi con gli attori interni ed esterni interessati dai processi logistici e di trasporto”

L'ITS è una fondazione a partecipazione pubblico - privata, gestita da una GIUNTA ESECUTIVA e da un CONSIGLIO D'INDIRIZZO dei soci, che si avvale di un COMITATO TECNICO SCIENTIFICO con responsabilità di supervisione e monitoraggio del Corso. Lo staff operativo è costituito dal Coordinatore e dal Tutor che organizzano il calendario formativo e affiancano gli allievi nelle attività quotidiane.



ITS PER LA MOBILITÀ SOSTENIBILE LOGISTICA E MOBILITÀ DELLE PERSONE E DELLE MERCI



TECNICO SUPERIORE PER LA LOGISTICA 4.0 E LA SMART MOBILITY



Sedi del corso:

Le lezioni in aula si terranno presso la Sedi:



SCUOLA DI INDUSTRIAL MANAGEMENT CONFINDUSTRIA EMILIA AREA CENTRO

Fondazione Aldini Valeriani, via Bassanelli 9/11, Bologna



Interporto di Bologna

Via Santa Maria in Duno, 40010 Bentivoglio BO

Segreteria Organizzativa:

c/o FONDAZIONE ALDINI VALERIANI

via Bassanelli 9/11, 40129 Bologna

Tel. 051 - 4151911 - E-mail: itslogistica@fav.it

ISCRIZIONE AL CORSO:

La domanda di partecipazione, scaricabile dal sito e corredata dagli allegati richiesti, dovrà essere presentata **entro il 7 dicembre 2018** alla Segreteria Organizzativa. Orario di apertura: 8.30 -13.00 e 14.00 -18.00 (da lunedì a venerdì)

Per ulteriori informazioni:

sito web: www.itspiacenza.it

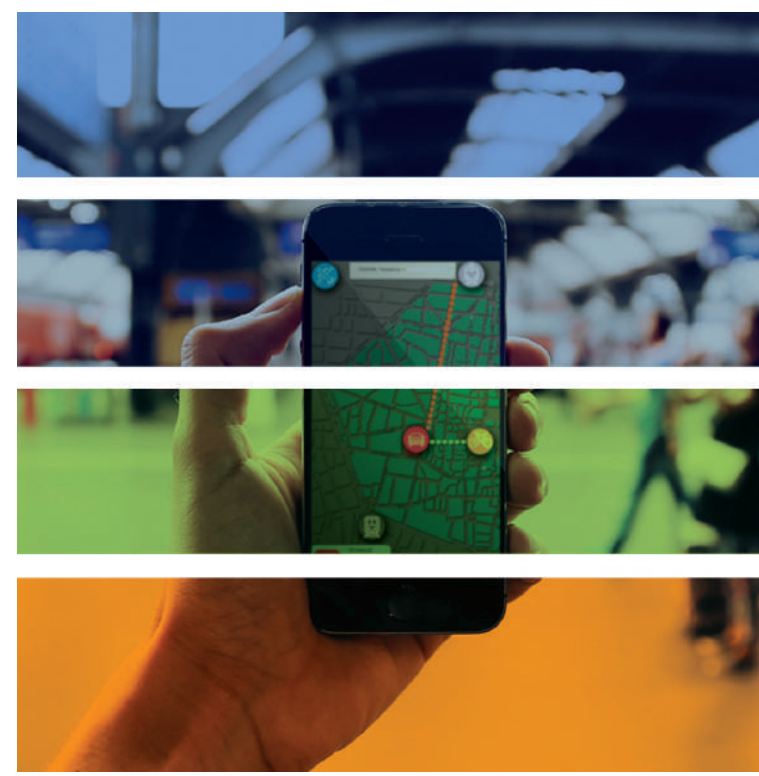


www.facebook.com/itspiacenza



TECNICO SUPERIORE PER LA LOGISTICA 4.0 E LA SMART MOBILITY

Scuola speciale di tecnologia



IL TUO FUTURO LO SOGNI O LO FORMI