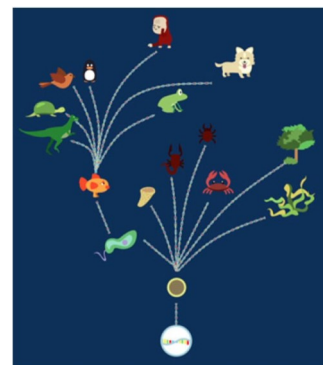


## Il Fermi Sede Associata è... Liceo Scientifico

# Scienze Applicate con Potenziamento di Inglese

Se desideri **approfondire l'informatica** e ti piace **sperimentare, osservare, analizzare**; se hai già maturato un **deciso interesse per le materie scientifiche** e pensi che i tuoi studi universitari saranno in questo ambito, questa è l'opzione adatta a te. Si tratta comunque di un **percorso liceale**, quindi volto a ottenere una **preparazione culturale solida sia nelle materie scientifiche** (studiate soprattutto dal punto di vista teorico) **sia in quelle umanistiche**, come è nella tradizione del "Fermi". Anche per questo il piano orario di alcune discipline è stato ampliato: in particolare, **solo in sede associata**, è stato **potenziato lo studio dell'inglese** (nel biennio è prevista un'ora aggiuntiva, nel triennio sono previsti interventi di docenti di madrelingua in compresenza e approfondimenti in ambito scientifico).



ANNI	1°	2°	3°	4°	5°
Lingua e letteratura italiana	4+1	4	4	4	4
Lingua e cultura straniera INGLESE <sup>A</sup>	3+1	3+1	3 <sup>A</sup>	3 <sup>A</sup>	3 <sup>A</sup>
Storia e Geografia	3	3			
Storia			2	2	2
Filosofia			2	2	2
Matematica	5	4+1	4	4	4
Informatica	2	2	2	2	2
Fisica	2	2	3	3	3
Scienze naturali <sup>B</sup>	3	4	5	5	5
Disegno e storia dell'arte	2	2	2	2	2
Scienze motorie e sportive	2	2	2	2	2
Religione cattolica o Att. Alt.	1	1	1	1	1
<b>TOTALE ORE</b>	<b>29</b>	<b>29</b>	<b>30</b>	<b>30</b>	<b>30</b>

Si tratta di uno specifico liceo, previsto dalla legge di riforma, che vede potenziato lo studio dell'informatica, della matematica e delle scienze, mentre dalle discipline viene escluso il latino.

**Sabato a Casa**

<sup>A</sup> [sarà potenziato l'insegnamento della lingua inglese con ore aggiuntive anche di docenti madrelingua in compresenza, con modalità decise dal consiglio di classe](#)

<sup>B</sup> [Biologia, Chimica, Scienze della Terra](#)