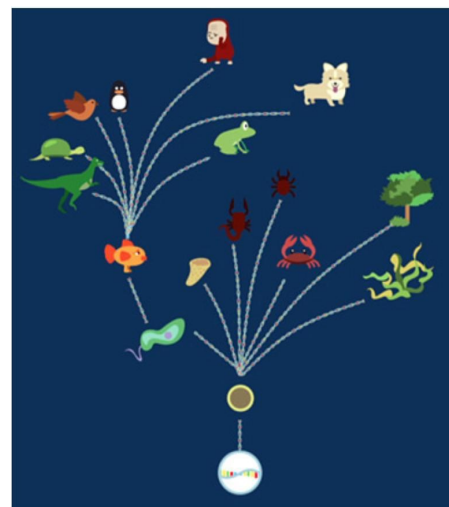


# Scienze Applicate

Se ti **appassiona l'informatica** e **ti piace sperimentare, osservare, analizzare**, se hai già maturato una **decisa propensione per le materie scientifiche** e pensi che i tuoi studi universitari saranno orientati in questo ambito, ti suggeriamo di scegliere questa opzione.

Si tratta di un **percorso liceale**, quindi volto a ottenere una **preparazione culturale solida** sia nelle materie umanistiche sia in quelle scientifiche, come è nella tradizione del "Fermi". Il piano orario di alcune discipline è stato ampliato per approfondire il loro aspetto teorico.



ANNI	1°	2°	3°	4°	5°
Lingua e letteratura italiana	4+1	4+1	4+1	4	4
Lingua e cultura straniera INGLESE	3	3	3	3+1	3
Storia e Geografia	3	3			
Storia			2	2	2
Filosofia			2+1 <sup>A</sup>	2+1 <sup>A</sup>	2+1 <sup>A</sup>
Matematica	5	4+1	4	4	4
Informatica	2	2	2	2	2
Fisica	2+1	2+1	3	3	3
Scienze naturali <sup>B</sup>	3	4	5	5	5
Disegno e storia dell'arte	2	2	2	2	2
Scienze motorie e sportive	2	2	2	2	2
Religione cattolica o Att. Alt.	1	1	1	1	1
<b>TOTALE ORE</b>	<b>29</b>	<b>30</b>	<b>32</b>	<b>32</b>	<b>31</b>

**ATTENZIONE:** In classe terza, se ci fosse un calo degli iscritti complessivi, le classi potrebbero essere accorpate! Tale disposizione NON dipende dalla Scuola. In caso di accorpamento il Consiglio di Istituto ha deciso di far comunque rispettare il più possibile le scelte iniziali delle famiglie a condizione che non si creino classi particolarmente squilibrate.

<sup>A</sup> Nel triennio sarà aggiunta alle ore di filosofia un'ora in compresenza di diritto ed economia

<sup>B</sup> Biologia, Chimica, Scienze della Terra