

LICEO SCIENTIFICO STATALE ENRICO FERMI

OFFERTA FORMATIVA
A.S. 2022/2023



Il saluto del Preside

Care ragazze e cari ragazzi,
la scelta della scuola superiore è un momento importante ed emozionante per tutti voi che vi accingete a intraprendere un percorso di studi e di crescita personale in cui getterete le basi per la costruzione del vostro futuro. Entrando a far parte della comunità del Fermi, avrete la possibilità di coltivare le vostre aspirazioni ed i vostri interessi. Approfondirete la conoscenza di tutte le discipline che più vi appassionano: le materie scientifiche, che caratterizzano gli indirizzi del Liceo, e quelle umanistiche, così importanti per la formazione della persona. Sarà un percorso impegnativo, che vi richiederà di applicarvi con serietà e dedizione allo studio, perché i traguardi che raggiungerete saranno di altissimo valore; ma in questo percorso non sarete mai lasciati soli. I vostri insegnanti, io, gli studenti, e tutto il personale della scuola saremo sempre al vostro fianco per sostenervi e guidarvi nella costruzione del vostro sapere, incoraggiandovi nei momenti di difficoltà e partecipando con gioia ai vostri successi, che vi auguriamo siano sempre numerosi.

Benvenuti al Fermi!

Fulvio Buonomo

Il saluto dei Rappresentanti degli Studenti

Carissimi ragazze e ragazzi!

Questo è un momento molto importante della vostra vita: dovrete prendere una scelta che condizionerà il vostro futuro. Ma niente paura! Il Fermi è un liceo che offre diversi percorsi formativi, ciascuno interessante e unico nel suo genere. Nonostante si tratti di un liceo scientifico, le materie umanistiche non passano in secondo piano.

È apprezzabile anche l'interesse della scuola nei confronti dei temi di attualità, quali la costituzione, la cittadinanza digitale e l'educazione ambientale.

Invece, se siete più interessati all'aspetto sociale della scuola, rimarrete ugualmente soddisfatti: noi, in questi anni, ci siamo trovati sempre molto bene e abbiamo largamente apprezzato le opportunità offerte dal liceo. Del resto, come diceva l'ex preside Maurizio Lazzarini, ricordate: voi non siete al Fermi, voi siete il Fermi.

Questo liceo richiede un certo impegno, ma garantisce una preparazione ampia e capillare, che rappresenta una solida base per qualsiasi carriera.

Ci auguriamo di incontrarvi presto per i corridoi!

Emma, Esmaka, Gaia e Guglielmo

Formazione delle classi, accettazione delle iscrizioni e criteri per le eventuali liste di attesa.

Per l'a.s. 2022/23 è prevista la formazione di classi dei seguenti indirizzi:

SEDE CENTRALE

- Liceo Scientifico (al cui interno sono presenti potenziamento scientifico, potenziamento di inglese, potenziamento di comunicazione)
- Liceo Scientifico - Opzione Scienze Applicate

SEDE ASSOCIATA (S. Lazzaro)

- Liceo Scientifico - Opzione Scienze Applicate con potenziamento di lingua inglese.

In caso le domande fossero eccedenti si seguiranno i **criteri** seguenti per l'**accoglimento delle domande** (in analogia con quanto previsto dall'accordo di rete Dirigenti e città metropolitana consultabile sul sito del Liceo):

1. presenza di fratelli o sorelle all'interno della scuola;
2. studenti in situazione di disabilità certificata;
3. studenti provenienti da contesti sociali svantaggiati;
4. vicinanza alla sede richiesta;
5. in caso di esubero di iscrizioni nelle Scienze Applicate, sarà attribuita la sede più vicina alla residenza dello studente.

I calcoli distanziometrici verranno effettuati tramite Google Maps, con l'opzione del percorso a piedi (distanza minima percorribile).

Gli studenti che indicano il Fermi come 2° scelta e sono esclusi dalla 1° scelta, verranno inseriti nei posti eventualmente rimasti dopo l'assegnazione delle 1° scelte.

Per l'accesso ai corsi potenziati in caso di esubero si ricorrerà al sorteggio che avverrà al più presto per consentire ai genitori di effettuare altre scelte.

Gli studenti sorteggiati potranno scegliere comunque un altro indirizzo, che verrà offerto loro dal Fermi sulla base della disponibilità, e manterranno il loro diritto ad essere accolti negli indirizzi prescelti fino al giorno prima dell'inizio della scuola.

Anche quest'anno verrà realizzato un tavolo provinciale per l'assegnazione degli studenti esclusi in modo da equilibrare le classi delle scuole coinvolte. A tale proposito si consiglia di indicare, nel modulo di iscrizione on-line, la seconda preferenza.

Si richiede inoltre di indicare in fase di iscrizione la seconda e la terza scelta interna (ovvero riguardante i potenziamenti). In caso mancassero tali scelte, in caso di esubero nella prima scelta, si verrà assegnati ad un altro potenziamento.

Il Liceo Fermi: grandi risultati fra tradizione... e innovazione!

Il Liceo Fermi negli ultimi decenni ha formato migliaia di studenti che hanno raggiunto ottimi risultati negli studi successivi e posizioni significative nei più diversi ambiti professionali.

NUOVE TECNOLOGIE: “RITORNO AL FUTURO”

Proiettato verso il futuro, il Fermi unisce una solida didattica tradizionale alle metodologie digitali e all’innovazione tecnologica direttamente in aula:

- collegamento Wi-Fi in ogni aula;
- LIM (lavagna interattiva multimediale) con accesso ad Internet in ogni aula;
- possibilità di interazione con i dispositivi personali (BYOD), per una didattica personalizzata.

AREA SCIENTIFICA: LE SCIENZE TRA TEORIA E PRATICA

La didattica laboratoriale rappresenta da sempre un fondamentale supporto metodologico nell’insegnamento delle discipline scientifiche. Il Fermi tradizionalmente utilizza i laboratori di biologia, chimica, scienze della terra, biologia molecolare e fisica, in cui opera personale specializzato. Tutte le classi accedono ai laboratori dove gli studenti fanno esperienze in gruppo in cui lavorano personalmente, o da cattedra, con rielaborazione curata dai docenti.

AREA UMANISTICA: NUOVE TECNOLOGIE PER UN NUOVO UMANESIMO

L’attivazione di quattro nuovi laboratori di informatica nell’anno 2018 ha potenziato sia l’insegnamento pratico per le Scienze Applicate sia, trasversalmente, la didattica multimediale in tutte le discipline attraverso l’elaborazione di schede di Storia dell’Arte, la produzione di materiali video su autori della letteratura latina, la condivisione di documenti sui classici della letteratura italiana, la produzione autonoma di diverse tipologie testuali, sperimentazioni sul lessico, scrittura creativa, ecc...

LA BIBLIOTECA: UN SAPERE IN VIAGGIO

La scuola è anche dotata di una moderna biblioteca contenente oltre 20.000 volumi: in previsione anche il collegamento al circuito delle biblioteche di Bologna.

LE ECCELLENZE

Il Fermi valorizza le eccellenze attraverso la preparazione e la partecipazione degli studenti alle olimpiadi di matematica, fisica, chimica, latino e a premi letterari.

Aderisce al piano Lauree scientifiche e al progetto EEE (Extreme Energy Events: La scienza nelle scuole).

DIDATTICA E MONITORAGGI

Il Fermi svolge un monitoraggio continuo dei livelli di apprendimento raggiunti, attraverso le analisi delle prove comuni in tutte le discipline e dei risultati post-diploma, presto disponibili anche nella Rendicontazione Sociale.

FERMI DI POMERIGGIO

Al Fermi, è ampia e varia anche l'offerta delle attività pomeridiane aperte a tutte le classi: in penultima pagina, trovate alcuni esempi. Sono sempre moltissimi e vari i progetti che si avviano in corso d'anno!

FERMI ON-LINE: UN SITO PER TUTTI

Il sito del Fermi raccoglie tutte le informazioni e le attività riguardanti la scuola suddivise in aree tematiche. In costante aggiornamento, è implementato per dare un servizio pratico ed efficiente all'utenza nel rispetto delle ultime indicazioni ministeriali in materia di siti scolastici. Entro la fine del 2021 uscirà una nuova versione, più moderna, accessibile e responsive!

La recente piattaforma LiceoFermiWeb gestisce diverse funzioni online: la programmazione oraria delle lezioni su Meet, i Ricevimenti dei genitori, la prenotazione di eventi (come gli OpenDay), le Elezioni dei Rappresentanti, ... il Fermi si contraddistingue da anni per l'assoluta e unica avanguardia organizzativa tecnologica!

FERMI IN ASCOLTO

Lo sportello d'Ascolto è uno spazio scolastico dedicato alla salute, accogliente e flessibile, dove studenti, genitori e docenti possono esprimere le proprie difficoltà e i propri vissuti in assoluta privacy.

DIDATTICA DIGITALE INTEGRATA

Il Liceo Fermi ha predisposto un piano per la Didattica Digitale Integrata che ha lo scopo di fronteggiare una eventuale situazione di sospensione delle attività scolastiche ma anche di ampliare le opportunità di apprendimento di tutte le studentesse e gli studenti attraverso un uso più ampio e consapevole delle tecnologie digitali per la costruzione del proprio percorso di apprendimento. Viene posta attenzione anche all'ampliamento delle conoscenze informatiche delle studentesse e degli studenti, nonché alla formazione specifica dei docenti riguardo le strategie didattiche che possono più efficacemente sfruttare le potenzialità offerte dalla tecnologia digitale.

Il Fermi monitora costantemente il fabbisogno di strumentazione tecnologica e connettività per assicurare l'integrazione delle tecnologie digitali nella didattica. La scuola è dotata di un congruo numero di computer di nuova generazione, di cuffie con microfono integrato per i docenti che effettuano le lezioni e di videocamere installate in tutte le aule.

Nella situazione di emergenza di questi ultimi anni, oltre a dotarsi di una strumentazione tecnologica più moderna ed efficace, il Fermi ha sviluppato un approccio nuovo alla didattica, nella consapevolezza che la tecnologia e le competenze digitali possano essere uno strumento utile ed innovativo a supporto della didattica tradizionale.

Al Fermi... diamo i numeri!

Al Fermi ci sono:

- Sede Centrale: **1399** alunni, in **59** classi: **45** di Liceo Scientifico (con i vari potenziamenti) e **14** di Liceo Scientifico - opzione Scienze Applicate.
- Sede Associata: **185** alunni, divisi in **9** classi di Liceo Scientifico - opzione Scienze Applicate.
- **1** Preside, **126** Docenti, **40** unità di Personale ATA e diversi collaboratori esterni
- **59** Aule in Sede Centrale e **9** Aule in Sede Associata (tutte con LIM)
- **4** Laboratori di Scienze:
 - **1** Laboratorio di Chimica
 - **1** Laboratorio di Biologia
 - **1** Laboratorio di Scienze della Terra
 - **1** Laboratorio di Biologia Molecolare
- **4** Laboratori di Fisica:
 - **3** Laboratori per esperienze attive degli studenti (esperienze sulle misure, sulla dinamica, sulla cinematica, sulle onde, sulla calorimetria, sull'acustica, sulla dinamica dei fluidi)
 - **1** Aula a Gradoni per esperienze alla cattedra
- **1** Laboratorio di Scienze e Fisica (in Sede Associata)
- **4** Laboratori di Informatica (di cui **1** adibito a Laboratorio di Lingue) *2 attualmente aule per motivi legati al distanziamento Covid*
- **1** Laboratorio di Informatica (in Sede Associata)
- **2** Laboratori di Disegno *attualmente aule per motivi legati al distanziamento Covid*
- **3** Palestre in Sede Centrale (più **1** alla Lunetta Gamberini) e **1** Palestra in Sede Associata
- **1** Biblioteca informatizzata
- **250** Postazioni Fisse (PC+Monitor), **24** Notebook, **70** LIM e **5** Monitor Touch
- **1** telescopio rilevatore di Muoni (progetto EEE), costruito e gestito da un gruppo di docenti e studenti e collegato con il CNR e il CERN.
- **3** stampanti 3D

Per altri dati e statistiche interessanti, visita... Scuola in Chiaro!



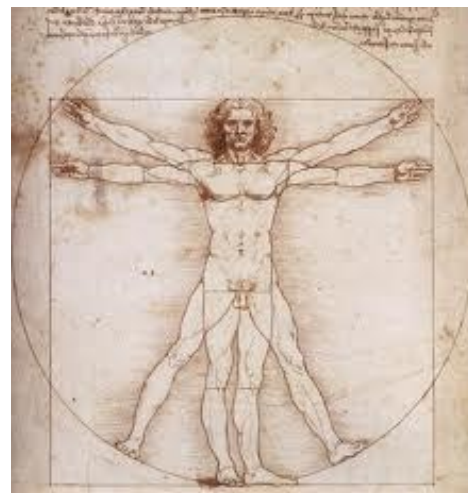
<https://cercalatuascuola.istruzione.it/cercalatuascuola/istituti/BOPSo2000D/liceo-enrico-fermi/>

Percorso Istituzionale

Se desideri **approfondire le tue conoscenze sia in ambito scientifico sia in ambito umanistico** il percorso **ISTITUZIONALE** è il più adatto a te.

Dopo il liceo potrai affrontare con le adeguate competenze ed un metodo di studio efficace **ogni tipo di percorso universitario**.

Per migliorare le competenze di base e per permettere uno svolgimento più approfondito dei programmi, il **piano di studio ministeriale** è stato **arricchito**, nei diversi anni di corso, **con ore di materie scientifiche ed umanistiche**



ANNI	1°	2°	3°	4°	5°
Lingua e letteratura italiana	4+1	4	4	4	4
Lingua e cultura latina	3	3	3	3	3
Lingua e cultura straniera INGLESE	3	3	3	3+1	3
Storia e Geografia	3	3			
Storia			2	2	2
Filosofia			3	3	3
Matematica ^A	5	5	4+1	4	4
Fisica	2	2+1	3	3	3+1
Scienze naturali ^B	2	2+1	3	3	3
Disegno e storia dell'arte	2	2	2	2	2
Scienze motorie e sportive	2	2	2	2	2
Religione cattolica o Att. Alt.	1	1	1	1	1
TOTALE ORE	28	29	31	31	31

ATTENZIONE: In classe terza, se ci fosse un calo degli iscritti complessivi, le classi potrebbero essere accorpate! Tale disposizione NON dipende dalla Scuola. In caso di accorpamento il Consiglio di Istituto ha deciso di far comunque rispettare il più possibile le scelte iniziali delle famiglie a condizione che non si creino classi particolarmente squilibrate.

^A con Informatica al primo biennio

^B Biologia, Chimica, Scienze della Terra

Potenziamento Scientifico

Se sei particolarmente interessato alle materie scientifiche e intendi **approfondire scienze, matematica e fisica**, questa è la scelta giusta per te. Il percorso prevede, rispetto a quello istituzionale, una **maggior frequenza dei laboratori scientifici** secondo un metodo sperimentale e la trattazione di **programmi più approfonditi**, in scienze, fisica e matematica. La frequenza regolare dei laboratori permette l'applicazione costante del metodo scientifico, con un'indagine individuale supportata da un ragionamento guidato e confronto con studenti e docenti. Inoltre nel quinquennio vengono approfonditi argomenti di scienze e fisica in inglese, in particolare al quarto anno.



ANNI	1°	2°	3°	4°	5°
Lingua e letteratura italiana	4+1	4	4	4	4
Lingua e cultura latina	3	3	3	3	3
Lingua e cultura straniera INGLESE	3	3	3	3+1	3
Storia e Geografia	3	3			
Storia			2	2	2
Filosofia			3	3	3
Matematica ^A	5	5	4+1	4+1	4+1
Fisica	2+1	2+2	3	3	3+1
Scienze naturali ^B	2+1	2+1	3+1	3	3
Disegno e storia dell'arte	2 ^C	2 ^C	2 ^C	2 ^C	2 ^C
Scienze motorie e sportive	2	2	2	2	2
Religione cattolica o Att. Alt.	1	1	1	1	1
TOTALE ORE	30	30	32	32	32

ATTENZIONE: in classe terza, se ci fosse un calo degli iscritti complessivi, le classi potrebbero essere accorpate! Tale disposizione NON dipende dalla Scuola. In caso di accorpamento il Consiglio di Istituto ha deciso di far comunque rispettare il più possibile le scelte iniziali delle famiglie a condizione che non si creino classi particolarmente squilibrate.

^A con Informatica al primo biennio

^B Biologia, Chimica, Scienze della Terra

^C con attività didattiche in ambiente informatizzato

Potenziamento di Inglese



Se desideri approfondire le tue conoscenze sia in ambito scientifico sia in ambito umanistico, con una particolare attenzione all'apprendimento della lingua straniera, questo è il percorso più adatto a te. Il piano di studi istituzionale è arricchito per l'intero quinquennio con un'ora aggiuntiva di inglese. Sarai guidato allo studio

della lingua nelle sue diverse funzioni comunicative, anche attraverso la presentazione di materiale scientifico, culturale e di attualità; parte delle lezioni sarà svolta in compresenza con un lettore madrelingua. Potrai così conseguire una solida padronanza dell'inglese, anche in vista delle tue future scelte universitarie.

ANNI	1°	2°	3°	4°	5°
Lingua e letteratura italiana	4+1	4	4	4	4
Lingua e cultura latina	3	3	3	3	3
Lingua e cultura straniera INGLESE	3+1	3+1	3+1	3+1	3+1
Storia e Geografia	3	3			
Storia			2	2	2
Filosofia			3	3	3
Matematica ^A	5	5	4	4	4
Fisica	2	2+1	3	3	3+1
Scienze naturali ^B	2	2+1	3	3	3
Disegno e storia dell'arte	2	2	2	2	2
Scienze motorie e sportive	2	2	2	2	2
Religione cattolica o Att. Alt.	1	1	1	1	1
TOTALE ORE	29	30	31	31	32

ATTENZIONE: in classe terza, se ci fosse un calo degli iscritti complessivi, le classi potrebbero essere accorpate! Tale disposizione NON dipende dalla Scuola. In caso di accorpamento il Consiglio di Istituto ha deciso di far comunque rispettare il più possibile le scelte iniziali delle famiglie a condizione che non si creino classi particolarmente squilibrate.

^A con Informatica al primo biennio

^B Biologia, Chimica, Scienze della Terra

Potenziamento in & Comunicazione

Progetti & Linguaggi



COMUNICARE significa "mettere in comune", far confluire le individualità e potenzialità di ognuno verso un progetto condiviso. Questo corso, nato dalla condivisione e dalla sinergia dei Dipartimenti di Lettere e Disegno e Storia dell'Arte, ti offre la possibilità di potenziare una metodologia progettuale: a partire dal tradizionale percorso di liceo scientifico, attraverso il **disegno tecnico**, la **scrittura**, la **lettura**, il **cinema**, il **laboratorio multidisciplinare** e la **creatività**, potrai raggiungere una **formazione completa**, che ti aprirà le porte di facoltà legate alla grafica e alla comunicazione, come ingegneria, architettura, design del prodotto industriale, scienze della comunicazione, oltre alle tradizionali università scientifiche.

ANNI	1°	2°	3°	4°	5°
Lingua e letteratura italiana	4+1	4+1	4+1	4+1	4+1
Lingua e cultura latina	3	3	3	3	3
Lingua e cultura straniera INGLESE	3+1	3	3	3	3
Storia e Geografia	3	3			
Storia			2	2	2
Filosofia			3	3	3
Matematica ^A	5	5	4	4	4
Fisica	2	2	3	3	3
Scienze naturali ^B	2	2+1	3	3	3
Disegno e storia dell'arte	2+1 ^C	2+1 ^C	2+1 ^C	2+1 ^C	2+1 ^C
Scienze motorie e sportive	2	2	2	2	2
Religione cattolica o Att. Alt.	1	1	1	1	1
TOTALE ORE	30	30	32	31	32

ATTENZIONE: In classe terza, se ci fosse un calo degli iscritti complessivi, le classi potrebbero essere accorpate! Tale disposizione NON dipende dalla Scuola. In caso di accorpamento il Consiglio di Istituto ha deciso di far comunque rispettare il più possibile le scelte iniziali delle famiglie a condizione che non si creino classi particolarmente squilibrate.

^A con Informatica al primo biennio

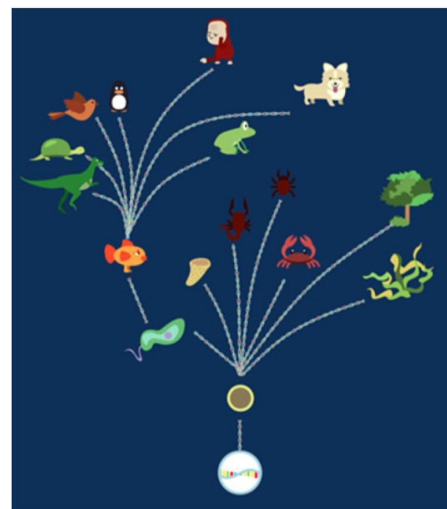
^B Biologia, Chimica, Scienze della Terra

^C con attività didattiche in ambiente informatizzato

Scienze Applicate

Se ti **appassiona l'informatica** e **ti piace sperimentare, osservare, analizzare**, se hai già maturato una **decisa propensione per le materie scientifiche** e pensi che i tuoi studi universitari saranno orientati in questo ambito, ti suggeriamo di scegliere questa opzione.

Si tratta di un **percorso liceale**, quindi volto a ottenere una **preparazione culturale solida** sia nelle materie umanistiche sia in quelle scientifiche, come è nella tradizione del "Fermi". Il piano orario di alcune discipline è stato ampliato per approfondire il loro aspetto teorico.



ANNI	1°	2°	3°	4°	5°
Lingua e letteratura italiana	4+1	4+1	4+1	4	4
Lingua e cultura straniera INGLESE	3	3	3	3+1	3
Storia e Geografia	3	3			
Storia			2	2	2
Filosofia			2+1 ^A	2+1 ^A	2+1 ^A
Matematica	5	4+1	4	4	4
Informatica	2	2	2	2	2
Fisica	2+1	2+1	3	3	3
Scienze naturali ^B	3	4	5	5	5
Disegno e storia dell'arte	2	2	2	2	2
Scienze motorie e sportive	2	2	2	2	2
Religione cattolica o Att. Alt.	1	1	1	1	1
TOTALE ORE	29	30	32	32	31

ATTENZIONE: In classe terza, se ci fosse un calo degli iscritti complessivi, le classi potrebbero essere accorpate! Tale disposizione NON dipende dalla Scuola. In caso di accorpamento il Consiglio di Istituto ha deciso di far comunque rispettare il più possibile le scelte iniziali delle famiglie a condizione che non si creino classi particolarmente squilibrate.

^A Nel triennio sarà aggiunta alle ore di filosofia un'ora in compresenza di diritto ed economia

^B Biologia, Chimica, Scienze della Terra

Il Fermi ha... una Sede Associata!

Inaugurata nel settembre 2007, di fatto ubicata nel comune di San Lazzaro (Via Nazionale Toscana 1), la sede associata del Liceo Fermi si è rivelata in questi anni un prezioso punto di riferimento per gli studenti provenienti dall'asse Via Toscana - Via Nazionale Toscana, grande arteria di collegamento tra l'area urbana bolognese e quella periferica pedecollinare e montana.



Situata in **posizione strategica** risulta facilmente accessibile sia da parte degli studenti provenienti da Bologna (quartiere Savena, Zona san Ruffillo), sia da quelli provenienti dalle zone afferenti alla direttrice montana-pedecollinare (comuni di San Lazzaro, Pianoro Nuovo e Vecchio, Loiano, Monghidoro, Vado, Monzuno e frazioni). La sede è **raggiungibile** grazie alla **linea urbana n.13 (Bologna -> Sede Associata)**, con nuovo capolinea in Via Pavese in prossimità della scuola, e alle **linee extraurbane n.96 e 906 (Collina e Montagna -> Sede Associata)**.

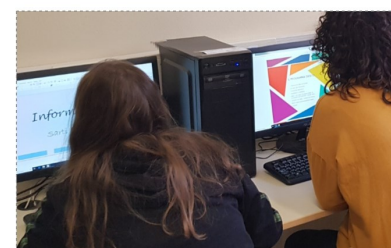


La sede è **rinnovata, confortevole, accogliente**, in un **ambiente spazioso, silenzioso e immerso nel verde**. Gli spazi esterni comprendono un grande giardino, un campo da pallacanestro e uno da calcio utilizzati per le attività motorie quando la stagione lo consente. Un ampio parcheggio sul retro consente un accesso facilitato a studenti, personale docente e ospiti. La Sede Associata, recentemente ristrutturata è disposta su due piani; le aule didattiche sono ampie e luminose.

Gli spazi interni comprendono inoltre **una palestra, un'aula da disegno, un laboratorio di informatica e un laboratorio di scienze e fisica**.

I laboratori all'avanguardia sono stati allestiti **grazie al contributo volontario** che i genitori versano annualmente alla scuola.

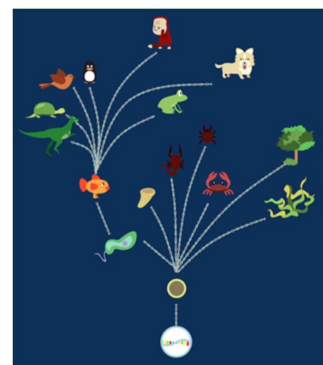
Nella sede sono inoltre presenti **in tutte le classi le LIM (Lavagna Interattiva Multimediale)** utilizzate al fine di rendere più efficace la didattica multimediale.



Il Fermi Sede Associata è... Liceo Scientifico

Scienze Applicate con Potenziamento di Inglese

Se desideri **approfondire l'informatica** e ti piace **sperimentare, osservare, analizzare**; se hai già maturato un **deciso interesse per le materie scientifiche** e pensi che i tuoi studi universitari saranno in questo ambito, questa è l'opzione adatta a te. Si tratta comunque di un **percorso liceale**, quindi volto a ottenere una **preparazione culturale solida sia nelle materie scientifiche** (studiate soprattutto dal punto di vista teorico) **sia in quelle umanistiche**, come è nella tradizione del "Fermi". Anche per questo il piano orario di alcune discipline è stato ampliato: in particolare, **solo in sede associata**, è stato **potenziato lo studio dell'inglese** (nel biennio è prevista un'ora aggiuntiva, nel triennio sono previsti interventi di docenti di madrelingua in compresenza e approfondimenti in ambito scientifico).



ANNI	1°	2°	3°	4°	5°
Lingua e letteratura italiana	4+1	4	4	4	4
Lingua e cultura straniera INGLESE ^A	3+1	3+1	3 ^A	3 ^A	3 ^A
Storia e Geografia	3	3			
Storia			2	2	2
Filosofia			2	2	2
Matematica	5	4+1	4	4	4
Informatica	2	2	2	2	2
Fisica	2	2	3	3	3
Scienze naturali ^B	3	4	5	5	5
Disegno e storia dell'arte	2	2	2	2	2
Scienze motorie e sportive	2	2	2	2	2
Religione cattolica o Att. Alt.	1	1	1	1	1
TOTALE ORE	29	29	30	30	30

Si tratta di uno specifico liceo, previsto dalla legge di riforma, che vede potenziato lo studio dell'informatica, della matematica e delle scienze, mentre dalle discipline viene escluso il latino.

sabato a casa

^A sarà potenziato l'insegnamento della lingua inglese con ore aggiuntive anche di docenti madrelingua in compresenza, con modalità decise dal consiglio di classe

^B Biologia, Chimica, Scienze della Terra

Il Fermi per il Successo Scolastico

Dalle medie al liceo: continuità nella discontinuità

Il liceo opera per valorizzare, nell'ottica della continuità, le competenze già acquisite dai ragazzi che si iscrivono in prima, accompagnandoli nel confronto con l'inevitabile discontinuità di un percorso nuovo.

L'ingresso al liceo: nuove persone, nuovi spazi, nuovi diritti e doveri

Nei primi giorni di scuola le attività di accoglienza sostengono i ragazzi che iniziano il liceo, per consentire loro di inserirsi in modo adeguato e proficuo nella nuova realtà scolastica e diventare protagonisti attivi e consapevoli del proprio itinerario formativo e della vita dell'istituto. In particolare, nei primi giorni di scuola, ogni classe prima sarà accolta, oltre che dagli insegnanti, da studenti più grandi: i tutor dell'Accoglienza che collaboreranno coi docenti a una riflessione sulla partecipazione alla vita democratica della scuola.

Anche i compiti per casa a scuola: alla ricerca del proprio metodo di studio

Dal 2012 il liceo ripropone *I Compiti a scuola*, due cicli di incontri pomeridiani, in cui i ragazzi svolgeranno i compiti per casa a scuola per migliorare, consolidare o acquisire un metodo di studio efficace e le abilità di base indispensabili per il successo scolastico. Per questo alcuni incontri cominceranno con brevi indicazioni di metodo (come pianificare il proprio tempo, come utilizzare un manuale o un indice, come sottolineare, come prendere appunti, ecc.). Poi i ragazzi faranno i compiti come li farebbero a casa, ma con il supporto di insegnanti e studenti-tutor che li aiuteranno:



- a rivedere gli esercizi svolti, guidandoli a riconoscere e correggere gli eventuali errori (se si punta all'autonomia, è fondamentale che l'errore non venga corretto dall'insegnante o dal tutor);
- a verificare se hanno imparato e capito quello che hanno studiato, dando indicazione sul modo di procedere per risolvere gli eventuali problemi.

Anche i tutor dei Compiti a scuola sono ragazzi più grandi ma, a differenza dei tutor dell'Accoglienza, si occupano di didattica.

S.O.S didattico: il recupero

Durante l'anno, gli studenti potranno avvalersi di un'offerta diversificata di attività di sostegno, finalizzate a favorire il successo scolastico. Sono previsti tutoraggi, guidati da ragazzi tutor del triennio, per singoli studenti, piccoli gruppi, e classi intere.

Al termine del trimestre, la scuola organizza per tutti gli studenti una settimana dedicata al recupero.

Al termine dell'anno scolastico, per gli studenti che riportassero una sospensione di giudizio, saranno organizzati corsi di recupero, finalizzati alla preparazione per gli esami di settembre.

Il Fermi è anche...



Il Fermi organizza corsi pomeridiani per il potenziamento della **LINGUA INGLESE**. Questa attività è condotta da docenti esperti madre lingua e volta al conseguimento delle **certificazioni PET, FIRST e CAE**.



Il Fermi offre anche un **CORSO** pomeridiano gratuito **DI LINGUA CINESE**, svolto da insegnanti madre lingua, grazie ad una convenzione stipulata con l'istituto Confucio (emanazione dell'Alma Mater Studiorum e del ministero dell'Istruzione cinese, sezione di Bologna), con il quale collaboriamo da anni.

LABORATORIO TEATRALE Il laboratorio, condotto da un esperto, è un'opportunità per riflettere sulle modalità della comunicazione umana e su come ciascuno di noi si rappresenti. Un'opportunità di ricavare uno spazio personale, rigorosamente giocoso e divertente in cui guardarsi allo specchio attraverso gli altri, affinare le capacità di ascolto e osservazione di sé e degli altri senza mai dimenticare che è teatro!



Generalmente al terzo anno di corso, il Liceo Fermi offre ai suoi studenti la possibilità di aderire a **SCAMBI CULTURALI** con altre scuole italiane, europee ed extraeuropee. Lo scambio è un'occasione per vivere la cultura di un paese dal suo interno e, per i nostri studenti, di essere ambasciatori all'estero della propria cultura.



Il Liceo Fermi ha vinto il **Premio Ambiente** nella Challenge **MAD FOR SCIENCE 2021**

Il progetto presentato, dal titolo "**AgriLab: biotecnologie molecolari e tradizionali per l'ecologia urbana**", prevede un biolaboratorio metropolitano, con spazi all'esterno e all'interno della scuola, dove sviluppare soluzioni per tutelare l'ambiente: dall'impianto di un bambuseto per il monitoraggio della CO₂ sequestrata alla costruzione di serre idroponiche controllate con Arduino.

Il Fermi e i Percorsi per le Competenze Trasversali e per l'Orientamento

La legge 107/2015 ha istituito i Percorsi per le Competenze Trasversali e per l'Orientamento (PCTO) nei licei.

Il Fermi ha maturato in questi anni **una buona esperienza** che permetterà di svolgere attività significative per il futuro, in linea con le direttive ministeriali.

Caratteristica peculiare dei PCTO al Fermi è la centralità dello studente che può definire in autonomia il suo percorso.

Infatti l'Istituto propone all'inizio dell'anno scolastico una **cospicua offerta di progetti in ambito scientifico, sociale e umanistico**, e che si svolgono in orario extracurricolare, presso istituti universitari, enti di ricerca, biblioteche, editori ecc.

Gli studenti scelgono le attività a seconda dei loro interessi e delle loro attitudini.

Il percorso così individualizzato acquista particolare valenza formativa per l'acquisizione di nuove competenze specifiche ed è finalizzato all'orientamento universitario.

Il modello organizzativo è unico tra le scuole della provincia e coinvolge gli studenti anche come peer-tutor di classe, ovvero un alunno che gestisce, coordina i progetti e la raccolta dei documenti dei compagni.

Per corrispondere alla sua tradizione più che cinquantennale di sperimentazione e innovazione, vista la positiva esperienza degli scorsi anni, il Liceo Fermi, utilizzando le possibilità previste dalla legge 107/2015, offre per l'anno scolastico 2022/2023 modelli orari con differenti opzioni che prevedono il potenziamento delle ore settimanali del curriculum.

TUTTI I PERCORSI SARANNO ATTIVATI FINCHÈ SARÀ GARANTITO L'ATTUALE ORGANICO DEI DOCENTI DA PARTE DEL MINISTERO.

Ci sono soltanto due possibili conclusioni: se il risultato conferma le ipotesi, allora hai appena fatto una misura. Se il risultato è contrario alle ipotesi, allora hai fatto una scoperta.

Enrico Fermi

LICEO SCIENTIFICO STATALE "ENRICO FERMI"

Sede Centrale: Via Mazzini 172/2 - Bologna - tel. 051-4298511

Sede Associata: Via Nazionale Toscana 1 - S. Lazzaro di Savena - tel. 051-470141

bopso2ood@istruzione.it dirigente@liceofermibo.edu.it

www.liceofermibo.edu.it